

	Litgrid AB
	Infrastruktūros priežiūros centras Rytų regionas
110 kV elektros oro linija IAE-VYDŽIAI (linijos pavadinimas) P A S A S	
Dispečerinis Nr.	Eksplotacijos pradžia 1984 m; 2021 m
Pastatymo metai 1984; 2021 m	
Projektavimo organizacijos pavadinimas	Baltarusijos projekt. Instituto Minsko sk.; UAB "Tetas"
Statybos ir montavimo organizacijos pavadinimas	SMV Nr.3; AB "Kauno tiltai"
I. PRINCIPINĖ SCHEMA	
II. PAGRINDINIAI DUOMENYS	
1. Linijos ilgis 8,273 km 2. Atramų skaičius _____ vnt. tarp jų: a) tarpinių _____ vnt. b) tarpinių-kampinių _____ vnt. c) inkarinių _____ vnt. d) inkarinių-kampinių _____ vnt. Transpozicinių atramų Nr.Nr. _____ vnt. Specialių atramų Nr.Nr. _____ vnt. 3. Grandžių skaičius dvigrandė	9. Linijos atšakos: a) skaičius nėra b) nuo atramų Nr. Nr. _____ c) atramų kiekis kiekvienoje atšakoje _____ vnt. d) kiekvienos atšakos ilgis(laido, troso markė) _____ km 10. Klimatinių sąlygų rajonas pagal: a) apledėjimą antras b) vėjo spaudimą antras 40 kg/m² 11. Fazės, ant kurių pakabinti AD ryšio įrenginiai IAE TP A,B,C 12. Dvigrandžių atramų, kurios buvo laikomos pagrindinėmis kitos grandinės pase, numeriai atr. Nr. 1-36 110 kV OL IAE-Opsa
4. Laidų skaičius fazėje 1 5. Laido markė AS-150/24 149-AL1/24ST1A IAE TP -Nr.2(253 m; 2021 m) 6. Atstumas tarp laidų fazėje _____ cm 7. Atstumas tarp distancinių spyrių _____ m 8. Troso markė:	Pastabos:

III. LINIJOS ELEMENTŲ CHARAKTERISTIKA

1. Gelžbetoninės atramos

[illegible]

[illegible][illegible]

4. Armatūra (IAE-Vydžiai)

Laikančiosios girliandos				Tempiamosios girliandos			
Laidui		Trosui		Laidui		Trosui	
Tipas	Kiekis	Tipas	Kiekis	Tipas	Kiekis	Tipas	Kiekis
KGP-7-2V	24	KGP-7-1	87	SKD-10-1	33	SKD-10-1	25
U1K-7-16	24	SR-7-16	87	SK-7-1A	33	SK-7-1A	25
GS-3T	24	U1-7-16	87	PRR-7-1	33	SR-7-16	11
KGP-7-2B	87	PGN-3-5	29	PR-7-6	33	U2-7-16	3
U1-7-16	87	ZPS-50-3	29	PTM-7-3	33	K2-7-1S	3
PGN-3-5	87			SR-7-16	33	GA-2T	12
				U1-7-16	33	ZPS-100-3V	14
				PRT-7-1	33	PRR-7-1	8
				GA-3	33	PR-7-6	22
				KGP-7-3	9	PTM-7-3	8
				SR-12-16	26	U1-7-16	8
				U2-12-16	42	PRT-7-1	8
				KGP-7-1	42	GA-3	2
				SR-7-16	42	NKK-1-1	14
				NBN-3-6	42	ZPS-50-3	14
				PRR-7-1	84		

Jungiamieji gnybtai

Laidui				Trosui			
Kilpose		Tarpatramiuose		Kilpose		Tarpatramiuose	
Tipas	Kiekis	Tipas	Kiekis	Tipas	Kiekis	Tipas	Kiekis
EC-173-PF	6						

Vibracijos slopintuvai

Laidui		Trosui		Atramų, ribojančių vibracijos slopintuvų įrengimo ruožą, Nr. Nr.
Tipas	Kiekis	Tipas	Kiekis	
SD-0302-D20	6	SD-0302-D13	2	

Kita armatūra

Distanciniai spyriai		Tvirtinimo mazgai		Balastai		Sukabinamoji speciali (montavimo apkabos ir	
Tipas	Kiekis	Tipas	Kiekis	Tipas	Kiekis	Tipas	Kiekis

5. Apsauga nuo viršįtampių ir įžeminimas

1. Troso pakabinimo ruožai
2. Troso apsauginis kampas
3. Bendras troso ilgis
4. Troso tvirtinimo būdas
5. Apsaugos nuo viršįtampių ir kitų priemonių charakteristikos

Atr. Nr. 1-36 (trosas priklauso IAE-Opsa)

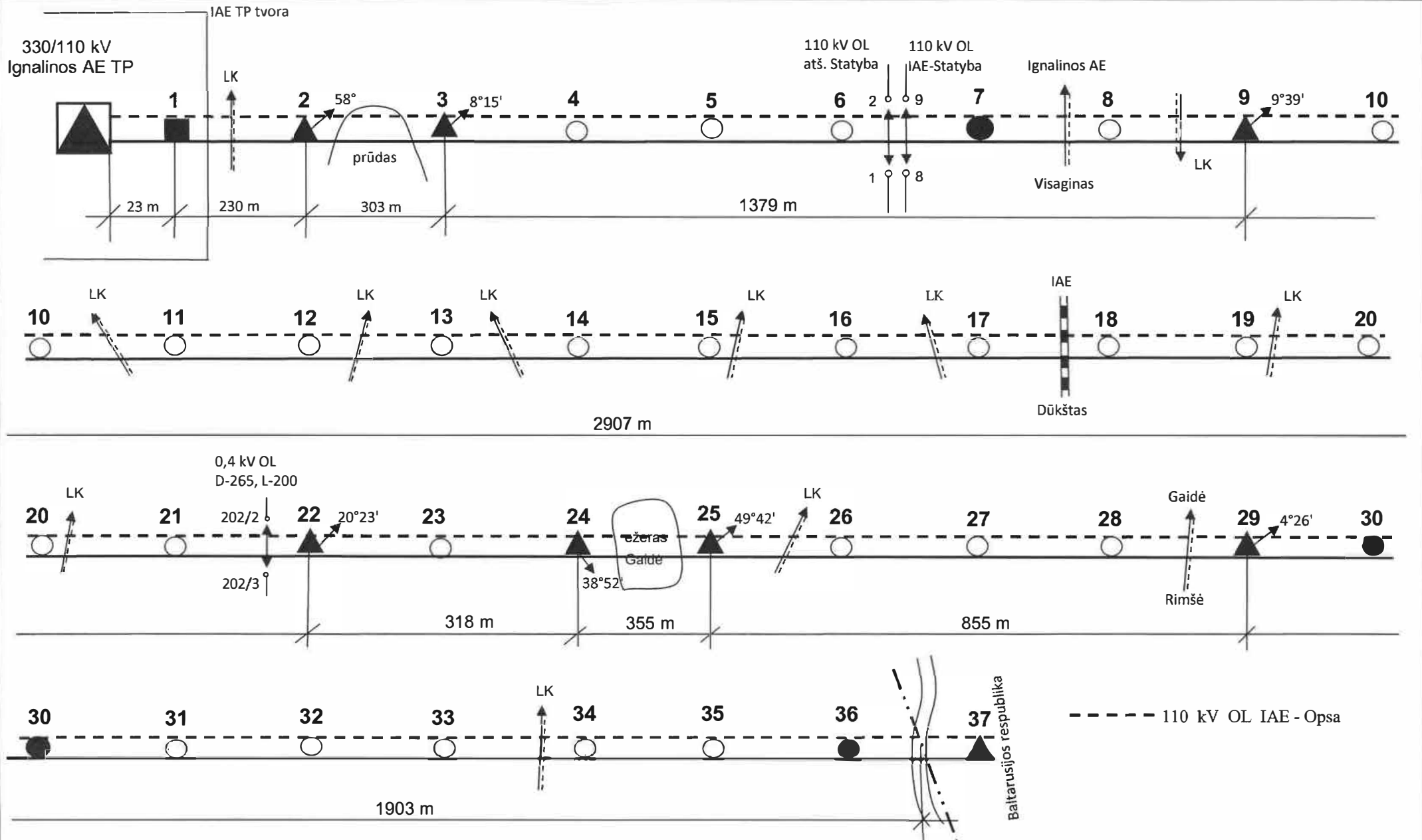
[illegible]

7. Sankirtos (IAE-Vydžiai)

Sankirtos	Kiekis	Atramų Nr.- Nr. sankirtų ir perėjimų tarpatramiuose
1. Sankirtos su OL		
a) 330 kV		
b) 110 kV	2	6-7;
c) 35 kV		
d) 10 kV		
e) 0.4 kV	1	21-22;
2. Sankirtos su ryšio linijomis		
3. Sankirtos su geležinkeliais	1	17-18;
4. Sankirtos su upėmis, ežerais, ir kitais vandens telkiniais	1	24-25;
5. Sankirtos su keliais	2	7-8; 28-29
6.		

8. Privažiavimai ir keliai

[illegible]



110 kV OL IAE-VYDŽIAI

1-as avarinio apėjimo maršrutas nuo atr. Nr. 1 iki atr. Nr. 36 (8,273 km)

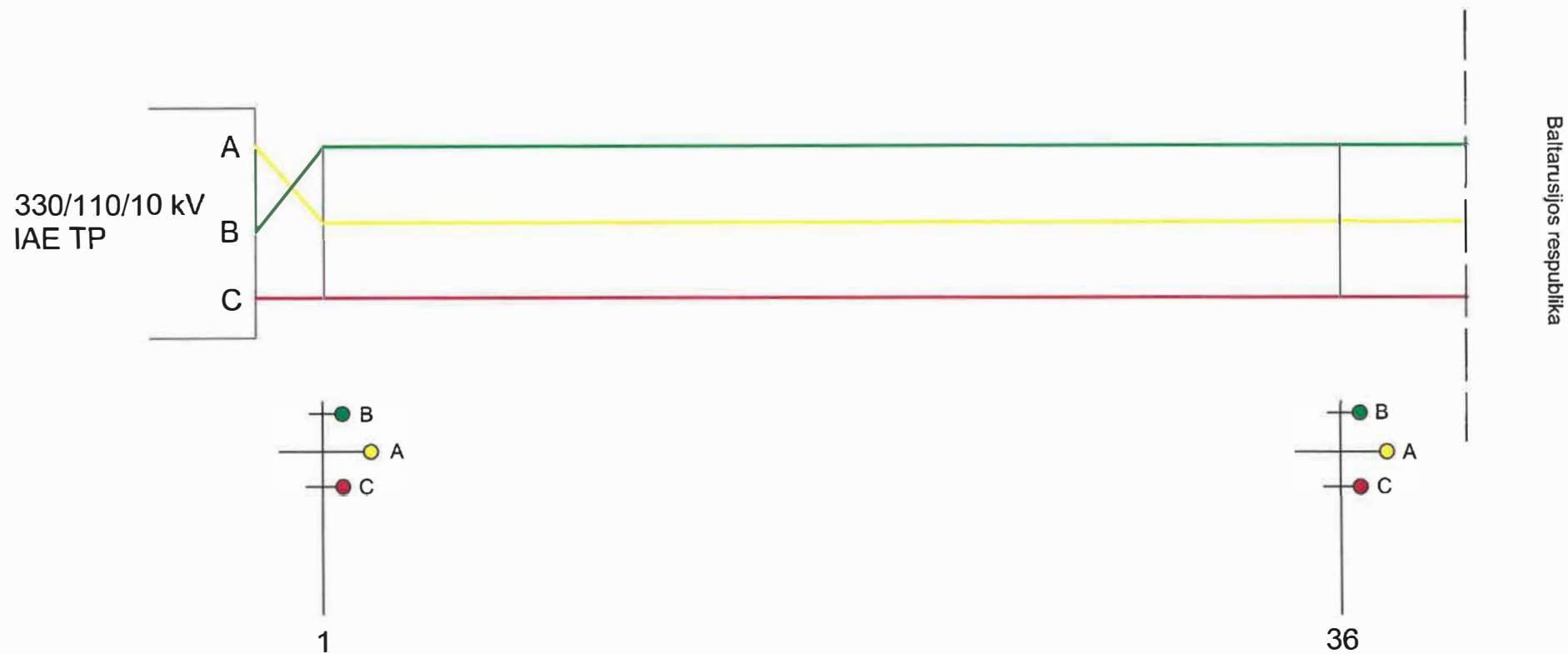
Atsakingas asmuo:

2021-11-15

(parašas)

(v. pavardė)

Oro linijos trijų laidų schema



A T R A M Ų Ž I N I A R A Š T I S

110 kV OL IAE-VYDŽIAI

Eil. Nr.	Atramos Nr.	Atramos tipas	Atramos pavadinimas	Tarpatramio ilgis iki sek. atramos, m	Izoliatorių markė	Izoliatorių skaičius	Pastabos (papildomų atramų Nr.)
1	2	3	4	5	6	7	8
portalas 330 kV pastotė IAE:				23	PS70-D	30	
1	1	U110-2	inkarinė	230	PS70-D	54	1 IAE-Opsa
2	2	U110-2+5	inkarinė-kampinė	303	PS70-D	54	2 IAE-Opsa
3	3	U110-2	inkarinė-kampinė	215	PS70-D	54	3 IAE-Opsa
4	4	PB110-4	tarpinė	192	PS70-D	24	4 IAE-Opsa
5	5	PB110-4	tarpinė	211	PS70-D	24	5 IAE-Opsa
6	6	PB110-4	tarpinė	340	PS70-D	24	6 IAE-Opsa
7	7	P110-4+4	tarpinė	224	PS70-D	24	7 IAE-Opsa
8	8	PB110-4	tarpinė	197	PS70-D	24	8 IAE-Opsa
9	9	U110-2	inkarinė-kampinė	124	PS70-D	54	9 IAE-Opsa
10	10	PB110-4	tarpinė	209	PS70-D	24	10 IAE-Opsa
11	11	PB110-4	tarpinė	274	PS70-D	24	11 IAE-Opsa
12	12	PB110-4	tarpinė	265	PS70-D	24	12 IAE-Opsa
13	13	PB110-4	tarpinė	280	PS70-D	24	13 IAE-Opsa
14	14	PB110-4	tarpinė	249	PS70-D	24	14 IAE-Opsa
15	15	PB110-4	tarpinė	229	PS70-D	24	15 IAE-Opsa
16	16	PB110-4	tarpinė	182	PS70-D	24	16 IAE-Opsa
17	17	PB110-4	tarpinė	210	PS70-D	24	17 IAE-Opsa
18	18	PB110-4	tarpinė	213	PS70-D	24	18 IAE-Opsa
19	19	PB110-4	tarpinė	260	PS70-D	24	19 IAE-Opsa
20	20	PB110-4	tarpinė	287	PS70-D	24	20 IAE-Opsa
21	21	PB110-4	tarpinė	125	PS70-D	24	21 IAE-Opsa
22	22	U110-2	inkarinė-kampinė	134	PS70-D	54	22 IAE-Opsa
23	23	PB110-4	tarpinė	184	PS70-D	24	23 IAE-Opsa
24	24	U110-2+5	inkarinė-kampinė	355	PS70-D	54	24 IAE-Opsa
25	25	U110-2+5	inkarinė-kampinė	251	PS70-D	54	25 IAE-Opsa
26	26	PB110-4	tarpinė	277	PS70-D	24	26 IAE-Opsa
27	27	PB110-4	tarpinė	223	PS70-D	24	27 IAE-Opsa
28	28	PB110-4	tarpinė	104	PS70-D	24	28 IAE-Opsa
29	29	U110-2	inkarinė-kampinė	207	PS70-D	54	29 IAE-Opsa
30	30	P110-4+4	tarpinė	364	PS70-D	24	30 IAE-Opsa
31	31	PB110-4	tarpinė	191	PS70-D	24	31 IAE-Opsa
32	32	PB110-4	tarpinė	253	PS70-D	24	32 IAE-Opsa
33	33	PB110-4	tarpinė	203	PS70-D	24	33 IAE-Opsa
34	34	PB110-4	tarpinė	213	PS70-D	24	34 IAE-Opsa
35	35	PB110-4	tarpinė	333	PS70-D	24	35 IAE-Opsa
36	36	P110-4+4	tarpinė	139	PS70-D	24	36 IAE-Opsa
				8273			